

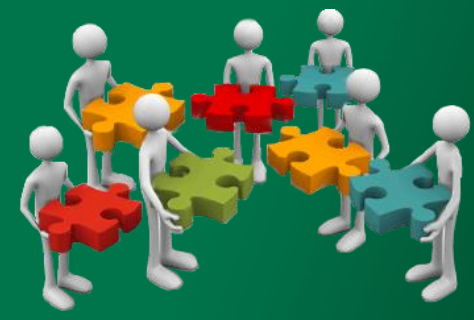


Copyright 2019 - Phast



GT FHIR – Prise en charge médicamenteuse du patient > réunion n° 10

Olivier BOUX



Ordre du jour

- Conciliation : validation des
 - Profils
 - Extensions
 - Jeux de valeurs
 - Systèmes de codage

- Diffusion

Décisions de la réunion précédente



- Sourcing du Bilan
 - Une extension nombre + liste des sources
 - Au niveau du bilan + au niveau de chaque ligne
- 1 profil FCT et 1 profil Traitement Courant avec un contexte discriminant
 - type de conciliation : rétroactive / proactive
 - moment de réalisation : admission / transfert / sortie



Les ressources profilées

Bilan
Médicamenteux

1

Composition \equiv *SIPhMedicationHistoryComposition*

- └ type = 10160-0 | History of Medication use Narrative (LOINC)
- └ section [1]
 - └ entry [*]:Reference(MedicationStatement \equiv *SIPhMedicationHistoryMedicationStatement*)

Traitement
Médicamenteux
Courant

2

Composition \equiv *SIPhCurrentMedicationComposition*

- └ type : *valuesetSIPhCurrentMedicationDocumentType*
- └ section [1]
 - └ entry [*]:Reference(MedicationStatement \equiv *SIPhCurrentMedicationStatement*)

Fiche de
Conciliation des
Traitements médicamenteux

3

Composition \equiv *SIPhMedicationReconciliationComposition*

- └ type : *valuesetSIPhMedicationReconciliationDocumentType*
- └ section [3]
 - └ section:MedicationHistory [1]
 - └ entry [1]:Reference(Composition \equiv *SIPhMedicationHistoryComposition*)
 - └ section:CurrentMedication [1]
 - └ entry [1]:Reference(Composition \equiv *SIPhCurrentMedicationComposition*)
 - └ section:Reconciliation [1]
 - └ entry [*]:Reference(MedicationStatement \equiv *SIPhReconciliationMedicationStatement*)

07 nov 2019

Conciliation rétroactive d'admission



Ordonnance
Médicale
d'Admission

2

Composition \equiv *SIPhOnAdmissionMedicationComposition* \leftarrow *SIPhCurrentMedicationComposition*
┌ type = 1000009 | OMA (*SIPhDocumentType*) \leftarrow *valuesetSIPhCurrentMedicationDocumentType*
└ section [1]
 └ entry [*]:Reference(MedicationStatement \equiv *SIPhCurrentMedicationStatement*)

FCT
Rétroactive
d'Admission

3

Composition \equiv *SIPhOnAdmissionRetroactiveMedicationReconciliationComposition*
 \nwarrow *SIPhMedicationReconciliationComposition*
┌ type = 1000002 | FCT rétroactive d'admission (*SIPhDocumentType*)
 \nwarrow *valuesetSIPhMedicationReconciliationDocumentType*
└ section [3]
 ┌ section:MedicationHistory [1]
 └ entry [1]:Reference(Composition \equiv *SIPhMedicationHistoryComposition*)
 ┌ section:CurrentMedication [1]
 └ entry [1]:Reference(Composition \equiv *SIPhOnAdmissionMedicationComposition*)
 \nwarrow *SIPhCurrentMedicationComposition*
 └ section:Reconciliation [1]
 └ entry [*]:Reference(MedicationStatement \equiv *SIPhReconciliationMedicationStatement*)



Les jeux de valeurs

- Ressources SIPh FHIR ValueSet

- Définies par intention, à partir de code systems

1. `valuesetSIPhCurrentMedicationDocumentType`
2. `valuesetSIPhMedicationReconciliationDocumentType`
3. `valuesetSIPhEditorialStatus`
4. `valuesetSIPhMedicationHistorySourceType`
5. `valuesetSIPhMedicationReconciliationStatus`
6. `valuesetSIPhMedicationReconciliationQualifiedDiscrepancy`
7. `valuesetSIPhMedicationReconciliationType`
8. `valuesetSIPhMedicationReconciliationOutcome`
9. `valuesetSIPhMedicationReconciliationResolution`

- Ressources SIPh FHIR CodeSystem

1. `codesystemSIPhDocumentType`
2. `codesystemSIPhEditorialStatus`
3. `codesystemSIPhMedicationHistorySourceType`
4. `codesystemSIPhMedicationReconciliationStatus`
5. `codesystemSIPhMedicationReconciliationDiscrepancy`
6. `codesystemSIPhMedicationReconciliationType`
7. `codesystemSIPhMedicationReconciliationOutcome`
8. `codesystemSIPhMedicationReconciliationResolution`



Les questions en suspens

- Contexte : Codé selon code system [SIPhDocumentType](#)
 - Qualification des concepts codés ?
 - *type* de conciliation : rétroactive / proactive
 - *moment* de réalisation : admission / transfert / sortie
 - → 2 propriétés supplémentaires du code system [SIPhDocumentType](#) ?
- Ressource Interop'Santé [fr-practitioner-role](#)
 - N'existe plus en R4 → [FrPractitionerRoleExercise](#)
 - Le rôle = <code> → jeu de valeurs contraint (required) ne convient pas
→ ressource HL7 [PractitionerRole](#) / Jeu de valeurs [Practitioner role](#) ([Example](#))
 - ([Example](#)) → ([Extensible](#)) ?
- Illustrations
 - Très lourd + outillage de validation ?
- Guide d'implémentation
 - Un maximum de consignes dans la documentation des profiles
 - Publication du modèle « Conciliation » ?



La diffusion

- Mise en commentaire public
 - url Simplifier
 - Fiche Excel téléchargeable sur page GT FHIR du site Phast-SIPh
- InfoSIPh
 - Mailing d'annonce
- Traitement des commentaires
 - Réunion du GT dédiée
 - Version draft → version 1 active (au sens Simplifier)



PHAST

Tél : 01 82 83 90 10
Web : <http://www.phast.fr>